

LOI ENERGIE - CLIMAT (ARTICLE 29) 2022

PUBLIÉ EN JUIN 2023

VERS UNE ÉCONOMIE RESPONSABLE ET DURABLE

Square Capital est une société de gestion internationale et indépendante spécialisée dans l'investissement dans des actifs de qualité, présente à Londres, Monaco, New-York et Paris.

Le groupe gère aujourd'hui près de 1.5 milliard d'€ d'actifs pour le compte d'investisseurs institutionnels et privés.

La structure parisienne a été créée en 2021, fondée sur trois valeurs communes au groupe Square Capital : l'indépendance, l'intégrité et la responsabilité.

La société de gestion en quelques chiffres :



*au 31/12/2022

NOS MÉTIERS



GESTION DE PATRIMOINE UHNWI, Familles et athlètes

Gestion de portefeuilles diversifiés
sur-mesure d'actifs financiers liquides

Investissements dans des actifs réels

Service de multi-family office



GESTION DE FONDOS

Investisseurs privés
et institutionnels

Megatrend's Champions : portefeuille
d'actions internationale à forte conviction

LA GESTION D'ACTIFS LIQUIDES

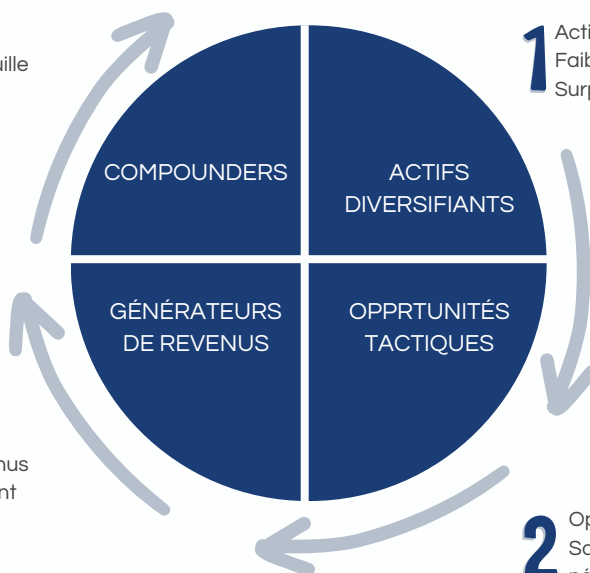
+ "Overlay"
Gestion du risque et des opportunités

4 "Compounders"
Moteurs de performance du portefeuille

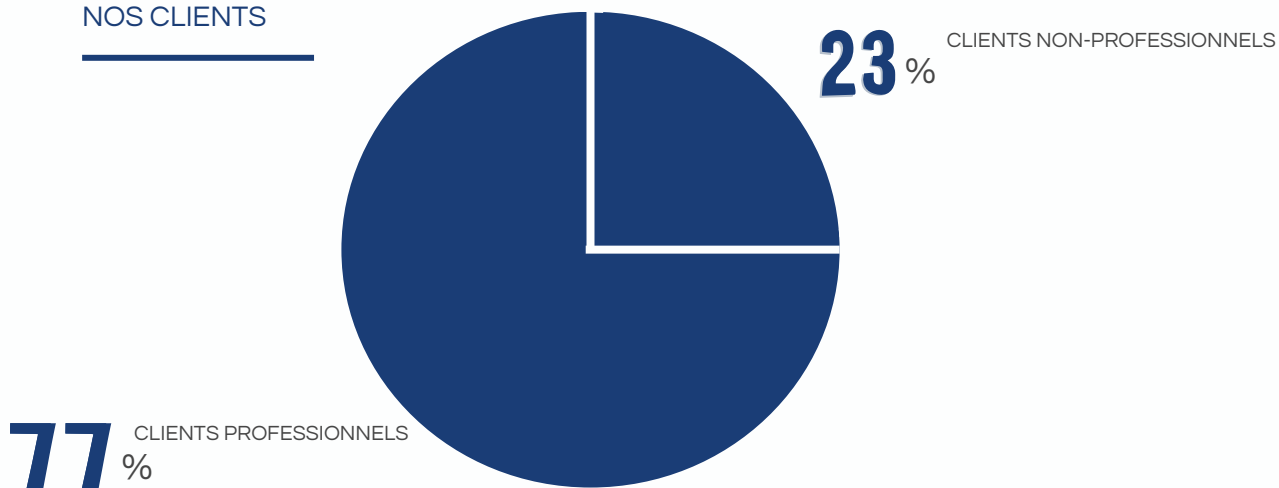
1 Actifs diversifiants
Faible corrélation avec les autres actifs
Surperforment dans les marchés baissiers

3 Générateurs de revenus
Sources de rendement

2 Opportunités tactiques
Saisie d'opportunités uniques
nées par exemple de dislocations



NOS CLIENTS

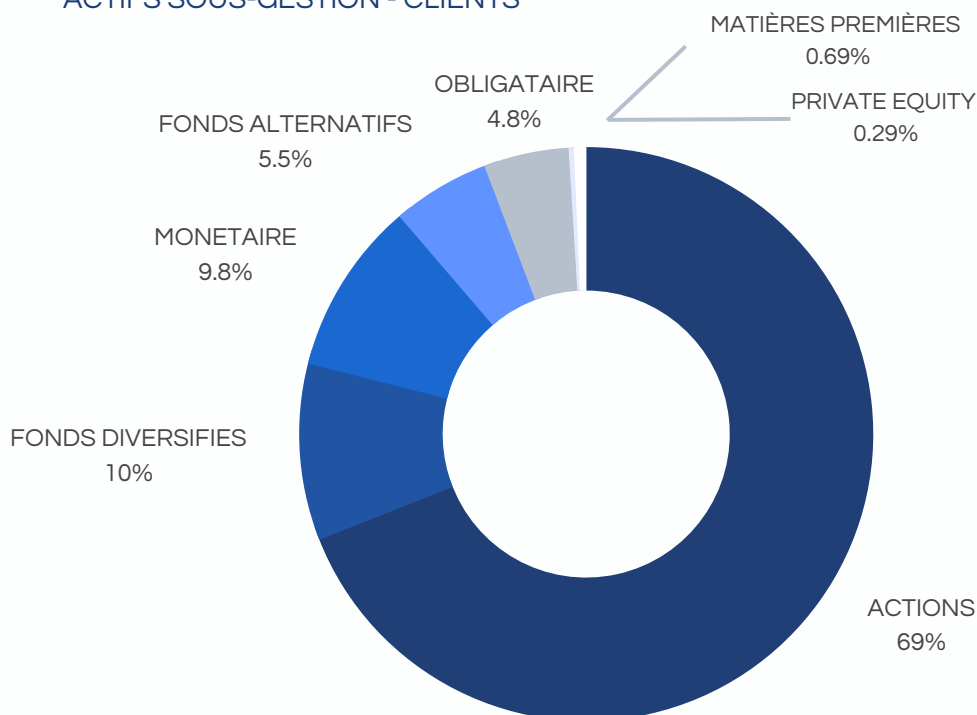


*au 31/12/2022

NOS PRINCIPAUX PRODUITS

	TYPE	CLIENTS VISES
FONDS MEGATREND'S CHAMPIONS OPCVM	ACTIONS MULTI-THEMATIQUES	FONDS OUVERT CLIENTS PROFESSIONNELS CLIENTS NON-PROFESSIONNELS
MANDATS DE GESTION DISCRÉTIONNAIRE	SUR MESURE	CLIENTS PROFESSIONNELS ET CLIENTS NON-PROFESSIONNELS

ACTIFS SOUS-GESTION - CLIENTS



MEGATREND'S CHAMPIONS

Megatrend's Champions est un fonds (Article 8, SFDR(1)) global multi-thématiques investissant dans des actifs de qualité, leaders dans des mégatendances structurelles, protégées par des barrières à l'entrée élevées, très profitables* et dotées de bilans solides.

Le fonds est labellisé ISR(2) depuis septembre 2021 et prend en compte dans son processus d'investissement 30 critères d'évaluation ESG(3).

Le label ISR ou label Investissement Socialement Responsable est un label créé en 2016 par le Ministère de l'Économie et des Finances, visant à orienter les flux de capitaux vers des investissements prenant en compte des critères extra-financiers, communément appelés ESG pour les trois piliers que sont :

- L'Environnement,
- La sphère Sociale,
- La Gouvernance.

Les sociétés labellisées respectent une charte éthique stricte, structurée autour de 6 piliers.

L'ensemble des règles d'attribution du label est disponible sur : <https://www.lelabelisr.fr/label-isr/criteres-attribution/>.

(1) Règlement SFDR : (UE) 2019/2088 dit Sustainable Finance Disclosure

(2) Label ISR: Investissement Socialement Responsable

(3) Voir Code de transparence: <https://fr.squarecapitalgroup.com/asset-management>

*Investir dans une entreprise ou un concept comporte toujours des risques.

UNIVERS ESG

Le MSCI World est l'indice de référence du fonds Megatrend's Champions ainsi que son univers d'investissement.

Cet univers est analysé selon une grille d'analyse ESG de 30 critères fournis par ISS, détaillés dans la partie 3.3 du Code de transparence disponible sur <https://www.squarecapitalgroup.com/values>.

Nous récupérons les 30 scores associés à chaque émetteur de cet univers. Le score d'ISS pour chacun des critères est compris entre 1 et 4. Si le score est indiqué "not collected" ou bien "not meaningful", nous considérons ce critère comme « non noté » et remplacé par un 0.

Pour être considérée comme « notée », l'entreprise doit avoir plus de la moitié des critères notés. Les entreprises pour lesquelles plus de la moitié des scores sont non notés sont donc exclues de l'univers d'investissement ESG.

Nous calculons la moyenne équipondérée des scores obtenus pour les 30 critères afin obtenir la note ESG globale d'une entreprise.

Le top 80% (hors émetteurs exclus pour non-notation) devient notre univers d'investissement ESG.

L'entièreté de la politique d'engagement de Square Capital est disponible à l'adresse suivante : <https://fr.squarecapitalgroup.com/asset-management>.

POLITIQUE DE VOTE

MEGATREND'S CHAMPIONS

Le dialogue est un outil à la disposition de tous pour améliorer les pratiques ESG. Parmi les bénéfices, une meilleure analyse des sociétés en portefeuille. La mise en place d'une discussion avec les relations investisseurs (a minima) sur des thèmes ESG ou le signalement de controverses est un bon moyen de placer le respect de certaines valeurs au centre de la relation entre actionnaires et entreprises. Ainsi, ces dernières sont ainsi encouragées à prendre en compte les enjeux ESG.

Square Capital encourage les sociétés dans lesquelles elle investit à suivre les principes de gouvernance suivants :

- Transparence et éthique professionnelle
- Alignement d'intérêt avec les actionnaires et les employés
- Indépendance du board

La Société souhaite, dans la mesure du possible, exercer ses droits systématiquement lors des Assemblées Générales des entreprises en portefeuille. Pour l'aider dans ses choix et afin d'exercer ses droits de vote au mieux, Square Capital s'appuie sur les recommandations d'ISS, leader des votes par procuration.

Pour chaque Assemblée Générale, ISS publie une analyse et émet des recommandations. Square Capital suit par défaut les recommandations d'ISS. La politique de vote est disponible dans son intégralité à l'adresse suivante : <https://fr.squarecapitalgroup.com/assetmanagement>.

VOTES EFFECTUES EN 2022

MEGATREND'S CHAMPIONS

EXERCICE DE DROIT DE VOTE	TOTAL	MANAGEMENT PROPOSALS	SHAREHOLDERS PROPOSALS
VOTES POUR	393	345	48
VOTES CONTRE	69	42	27
ABSTENTION	0	0	0
TOTAL	463	388	75

Source: ISS



au 31/12/2022

Les détails des votes sont disponibles dans le rapport de vote de Square Capital sur <https://www.squarecapitalgroup.com/values>.

LES OBJECTIFS DE DÉVELOPPEMENT DURABLE

Les Objectifs de Développement Durable (ODD), ou objectifs mondiaux, sont des objectifs définis à l'échelle mondiale par l'ONU visant à éradiquer la pauvreté, protéger la planète et ses ressources, préserver la paix, ... Ils concernent l'ensemble des enjeux de développement durable. Aujourd'hui, dix-sept objectifs ont été identifiés :

OBJECTIFS DE DÉVELOPPEMENT DURABLE



LES ODD ET MEGATREND'S CHAMPIONS

Square Capital a choisi pour son fonds Megatrend's Champions les ODD définis par l'ONU comme cadre de référence pour sa politique ESG. Nous avons retenu 6 objectifs parmi les 18 existants :

1. Bonne santé et bien être: 3 critères observés
2. Égalité entre les sexes: 2 critères observés
3. Travail décent et croissance économique : 11 critères observés
4. Inégalité réduite : 6 critères observés
5. Consommation et production responsable : 8 critères observés
6. Mesures relatives au changement climatique : 6 critères observés

MANDATS DE GESTION

PRÉFÉRENCES EN MATIÈRE DE DURABILITÉ

Dans le cadre de ses mandats de gestion, la Société évalue la sensibilité de ses clients en matière de durabilité, conformément au règlement délégué (UE) 2021/1253, rentré en application le 2 août 2022.

Lors de la signature du mandat, un questionnaire consacré est soumis au client, celui-ci est orienté autour de quatre axes :

1. La proportion de l'investissement que le client souhaite placer dans des activités considérées comme durables sur le plan environnemental au sens de la Taxonomie européenne.
2. Le type d'investissement préféré entre les différentes catégories proposées par le Règlement SFDR (Article 6, 8 ou 9) ;
3. La sensibilité du client par pilier : E, S et G ;
4. La préférence du client entre la stratégie d'exclusion et la stratégie de meilleure sélection.

Square Capital prend en compte les préférences du client et adapte sa stratégie d'investissement en fonction de celles-ci.

En d'autres termes, si un client exprime une sensibilité particulière pour les fonds et actifs qui promeuvent des caractéristiques environnementales et/ou sociales (Article 8 SFDR), la Société oriente les investissements du client vers des fonds répondant à ce critère, selon la proportion souhaitée.

Ce document est conçu exclusivement à des fins d'information. Square Capital décline toute responsabilité en cas d'altération, déformation ou falsification dont ce document pourrait faire l'objet. Toute modification, utilisation ou diffusion non autorisée, en tout ou partie de quelque manière que ce soit est interdite. Les informations contenues dans cette publication sont basées sur des sources que nous considérons fiables, mais nous ne garantissons pas qu'elles soient exactes, complètes, valides ou à propos. Ce document a été établi sur la base d'informations, projections, estimations, anticipations et hypothèses qui comportent une part de jugement subjectif. Les analyses et conclusions sont l'expression d'une opinion indépendante, formée à partir des informations publiques disponibles à une date donnée et suivant l'application d'une méthodologie propre à Square Capital. Ce support non contractuel ne constitue en aucun cas une recommandation, une sollicitation d'offre, ou une offre d'achat, de vente ou d'arbitrage, et ne doit en aucun cas être interprété comme tel.